

# ESCOLHER A ESTAÇÃO DE TRABALHO HP MAIS ADEQUADA

HP recomenda o Windows Vista® Business

- Descubra a estação de trabalho que corresponde às suas necessidades
- Tire o máximo partido do seu orçamento para extensões
- Compare as características das estações de trabalho para poder planear antecipadamente



## FAMÍLIA HP DE ESTAÇÕES DE TRABALHO PESSOAIS

As estações de trabalho possuem várias características que podem oferecer vantagens competitivas às organizações, aumentar a produtividade das empresas e permitir aos utilizadores trabalhar com confiança e paz de espírito. A HP apresenta uma gama completa de estações de trabalho, concebidas e projectadas exclusivamente para garantirem aos seus proprietários vantagens profissionais, e que apresentam:

**CARACTERÍSTICAS DE FIABILIDADE DO SISTEMA**, como memória ECC (com detecção e correcção de erros) e sistemas de arrefecimento mais sofisticados, que ajudam a assegurar a capacidade de expansão mantendo uma fiabilidade elevada.

**CERTIFICAÇÃO DE APLICAÇÕES ISV** — A certificação ISV indica que as combinações de aplicação e estação de trabalho foram exaustivamente testadas em conjunto, fornecendo resultados previsíveis e fiáveis a cada lançamento da mesma aplicação.

**CARACTERÍSTICAS QUE CONDUZEM** a uma superior rentabilidade do investimento, incluindo um grande número de ranhuras de expansão E/S, chassis de montagem sem ferramentas e fontes de alimentação que aumentam a capacidade de expansão pré-definida dos componentes principais.

**AS ESTAÇÕES DE TRABALHO GRÁFICAS PROFISSIONAIS** são concebidas para suportar as mais poderosas placas gráficas, exigidas por aplicações de alta capacidade que recorrem a monitores 3D ou a vários monitores 2D.

## ESCOLHER A ESTAÇÃO DE TRABALHO MAIS ADEQUADA

Dada a grande variedade de preços e de desempenhos no seio da família de estações de trabalho pessoais da HP, a escolha da estação de trabalho mais adequada pode ser um desafio.

Os quadros anexos ajudam o potencial comprador a determinar a melhor solução de estação de trabalho para si. O quadro da página seguinte possui as seguintes colunas:

**Segmento de Aplicação** — Descrição geral do tipo de aplicação onde será utilizada a estação de trabalho. A ordem de apresentação é geralmente descendente quanto a necessidades de desempenho e outras características, contendo uma breve descrição do mercado.

**Normalmente necessita de...** — Generalização das duas ou três exigências mais importantes do segmento de mercado (por ordem de prioridade). Nesta lista, supõe-se que o comprador tenha de tomar decisões sobre prioridades, com base no orçamento.

**Escolha a estação de trabalho certa** — Indicação visual da primeira escolha de modelo de estação de trabalho sugerida.

**...Escolha as suas extensões** — Responde à pergunta "se ainda me restar uma pequena parte do orçamento (5 a 10% do preço de aquisição), qual é a melhor forma de o utilizar?" Os artigos são apresentados por ordem de prioridade e indicam, em geral, as melhores extensões a adquirir, tendo em conta o modelo da estação de trabalho escolhido e o segmento de aplicação.



# SE O SEU SEGMENTO DE APLICAÇÃO É...

# NORMALMENTE NECESSITA DE...

HP recomenda o Windows Vista® Business

## Indústria Petrolífera:

As aplicações na área do petróleo e gás vão desde as comerciais às altamente especializadas. A HP concentra aplicações que lidam com a descoberta de recursos e a produção de petróleo e gás. As aplicações exigem ampla memória, visualização de topo de gama e importante capacidade de armazenamento. Imagem por cortesia da landmark Graphics.

- Grande memória
- Múltiplos monitores amplos
- Vários núcleos
- Grande capacidade de armazenamento

## CAD e CAE avançadas:

**(UGS NX, Pro/ENGINEER e CATIA).** Estas aplicações exigem normalmente muita capacidade de memória, sistemas gráficos 3D de topo de gama e soluções RAID aperfeiçoadas. Imagem por cortesia da Autodesk.

- Gráficos 3D
- Grande memória
- Grande capacidade de armazenamento
- RAID

## CAD de electrónica (EDA):

“Electronic Design Automation”, descreve uma ampla variedade (e um grande número) de aplicações. Quase tudo o que tem a ver com a concepção de componentes electrónicos, desde a análise estrutural e interferência de radiações electromagnéticas ao desenho de chips, é definido como “EDA”.

- Grande memória
- Baixo preço
- Desempenho
- Suporte de múltiplos SO

## Vídeo DCC avançado:

**(Autodesk Maya, 3ds Max, Avid SoftImage|XSI).** Estes clientes necessitam frequentemente de placas gráficas 3D avançadas ou de vanguarda, processadores de núcleo duplo e grandes capacidades de memória, embora em alguns casos bastem sistemas de base.

- Gráficos 3D
- Desempenho
- Grande memória
- Grande capacidade de armazenamento

## Serviços Financeiros:

As necessidades englobam sistemas de baixo custo, normalmente usados em ambientes front-office, em que utilizadores avançados, bancários e analistas financeiros recorrem a muitas aplicações e pretendem ecrãs múltiplos.

- Ecrãs múltiplos
- Baixo preço
- Desempenho

## Animação DCC:

**Animação/Imagem (ToonBoom, Adobe Photoshop, Illustrator, Director, Flash ou Authorware).** Utilizadores que efectuem manipulação de imagens avançada e animação 2D, uma vez que as características são bem adaptadas e o preço é muito acessível. Imagem por cortesia da CraneDigital, LLC.

- Ecrãs múltiplos
- Gráficos 2D
- Desempenho

## Vídeo DCC médio:

**Animação/Imagem (ToonBoom, Adobe Photoshop, Illustrator, Director, Flash ou Authorware).** Uma estação de trabalho de base que se adapta de forma excelente a estas aplicações para utilizadores que efectuem manipulação avançada de imagens e animação 2D, uma vez que as características correspondem bem ao preço. Imagem por cortesia de Colin Levy, Peerless Productions.

- Baixo preço
- Gráficos 2D
- Desempenho
- Amplo armazenamento

## CAD médio:

**(UGS SolidEdge, SolidWorks, Autodesk Inventor e Bentley MicroStation).** Em geral, a estação de trabalho de base será uma boa escolha para utilizadores que necessitem de soluções de CAD de mercado médio mas que são sensíveis ao preço. Imagem por cortesia da SolidWorks.

- Baixo preço
- Gráficos 2D/3D
- Memória média

## Iniciação DCC:

**(Adobe Photoshop, Illustrator, Director, Flash ou Authorware).** Uma estação de trabalho de base é uma excelente escolha para estas aplicações para utilizadores que efectuem manipulação de imagens avançada e animação 2D, uma vez que as características são bem adaptadas e o preço é muito acessível. Imagem por cortesia da Cakewalk (Divisão de Twelve Tone Systems, Inc.)

- Baixo preço
- Gráficos 2D
- Desempenho

## Iniciação CAD:

**(Autodesk AutoCAD, AutoCAD LT, Architecture e Mechanical Desktop; Formadores, estudantes e outros).** É o ponto ideal para as estações de base no espaço do CAD. Combina sensibilidade ao preço com os desempenhos necessários para correr aplicações de iniciação ao CAD em 2D e 3D. Imagem por cortesia da Autodesk.

- Baixo preço
- Gráficos 2D/3D
- Desempenho

## Escritório avançado:

Utilizadores quotidianos que executem funções administrativas complicadas e intensivas em dados. Nelas se incluem gráficos, design vídeo e web, cálculos complexos de folhas de trabalho acopladas, armazenamento/acesso a bases de dados e manipulação de folhas de cálculo.

- Baixo preço
- Desempenho
- Gráficos 2D/3D

## Sector Público:

Os utilizadores do Sector Público (organizações governamentais incluindo as forças armadas, instituições de ensino e algumas organizações de cuidados de saúde e não governamentais) têm conjuntos de necessidades de aplicações extremamente diversos. Trata-se de organizações bastante atentas aos preços, pelo que este factor é importante, embora dependa da aplicação.

- Baixo preço
- Ciclo de vida estável
- Homologação ENERGY STAR®
- Fiabilidade e Segurança

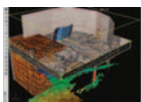
# ESCOLHA A ESTAÇÃO DE TRABALHO MAIS ADEQUADA...

# E DEPOIS ESCOLHA AS EXTENSÕES

As extensões dependem da aplicação; Consulte o segmento da aplicação específica para informações adicionais. (Nota: escolha também o segmento de aplicação na página seguinte).

xw4600	xw6600	xw8600	xw9400	
				<ol style="list-style-type: none"> <li>1) Adicionar placa gráfica/monitor</li> <li>2) Adicionar processador/núcleos</li> <li>3) Adicionar memória</li> <li>4) Mais espaço em disco</li> </ol>
				<ol style="list-style-type: none"> <li>1) Adicionar placa gráfica/monitor</li> <li>2) Adicionar processador/núcleos</li> <li>3) Adicionar memória</li> <li>4) Discos rígidos adicionais</li> <li>5) Adicionar HP Space Pilot</li> </ol>
				<ol style="list-style-type: none"> <li>1) Adicionar memória</li> <li>2) Upgrade para xw4600</li> <li>3) Adicionar processador/núcleos</li> <li>4) Adicionar memória</li> </ol>
				<ol style="list-style-type: none"> <li>1) Placa gráfica de desempenho superior</li> <li>2) Adicionar processador/núcleos</li> <li>3) Adicionar memória</li> <li>4) Aumentar o espaço em disco</li> <li>5) Adicionar HP Space Pilot</li> </ol>
				<ol style="list-style-type: none"> <li>1) Uso de xw6600 para homens de negócios</li> <li>2) Adicionar placa gráfica/monitor</li> <li>3) Adicionar processador/núcleos</li> <li>4) Escolher xw8600</li> </ol>
				<ol style="list-style-type: none"> <li>1) Upgrade para xw4600</li> <li>2) Adicionar processador/núcleos</li> <li>3) Adicionar memória</li> </ol>
				<ol style="list-style-type: none"> <li>1) Upgrade para xw4600</li> <li>2) Discos rígidos adicionais</li> <li>3) Adicionar processador/núcleos</li> <li>4) Adicionar memória</li> </ol>
				<ol style="list-style-type: none"> <li>1) Escolher xw6600</li> <li>2) Adicionar processador/núcleos</li> <li>3) Adicionar/upgrade placa gráfica</li> <li>4) Adicionar memória</li> <li>5) Adicionar HP Space Pilot</li> </ol>
				<ol style="list-style-type: none"> <li>1) Upgrade para xw4600</li> <li>2) Adicionar processador/núcleos</li> <li>3) Adicionar memória</li> </ol>
				<ol style="list-style-type: none"> <li>1) Upgrade para xw4600</li> <li>2) Adicionar memória</li> <li>3) Adicionar processador/núcleos</li> </ol>
				<ol style="list-style-type: none"> <li>1) Upgrade para xw4600</li> <li>2) Adicionar processador/núcleos</li> <li>3) Adicionar memória</li> <li>4) Ecrã adicional</li> </ol>
				<ol style="list-style-type: none"> <li>1) Upgrade para xw4600</li> <li>2) Adicionar processador/núcleos</li> <li>3) Adicionar memória</li> </ol>

# RESUMO DOS REQUISITOS DOS SEGMENTOS



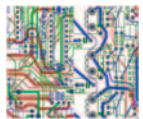
## Indústria Petrolífera ●

>128 GB de memória  
Múltiplos monitores de grandes dimensões  
Imagem por cortesia da Landmark Graphics.



## CAD e CAE avançadas ●

Placa gráfica dupla 3D  
Sist. Op. 64 bits  
Imagem por cortesia da Autodesk.



## EDA ●

32+ GB de memória



## Vídeo DCC avançado ●

Muito armazenamento de alta velocidade, máximo E/S



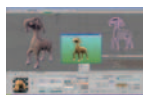
## Serviços Financeiros ●

16GB de memória,  
Placa gráfica 2D, múltiplos (>4) monitores



## Animação DCC ●

4 ranhuras E/S,  
Desempenho E/S, placa gráfica avançada  
Imagem por cortesia da CraneDigital, LLC.



## Vídeo DCC médio ●●

CPU duplo socket, 4-8GB de memória,  
Placa gráfica 3D, monitor(es) grande(s)  
Imagem por cortesia de Colin Levy, Peerless Productions.



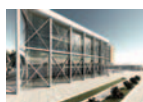
## CAD médio ●●

E/S de gama média, placa gráfica 3D, monitor(es) grande(s)  
Imagem por cortesia da SolidWorks.



## Iniciação DCC ●

2-3 HDD,  
3 ranhuras E/S, monitor(es) grande(s)  
Imagem por cortesia da Cakewalk (Divisão de Twelve Tone Systems, Inc.)



## Iniciação CAD ●

2GB de memória,  
Placa gráfica 3D de base, monitor(es) médio(s)  
Imagem por cortesia da Autodesk.

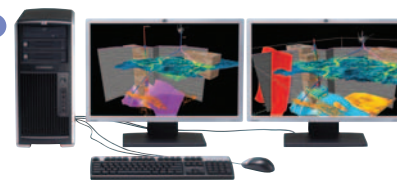


## Escritório avançado ●

CPU socket único,  
2 ranhuras E/S, Placa gráfica 2D simples

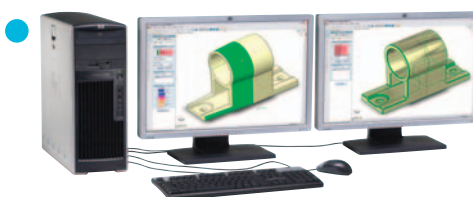


HP xw8600 Workstation  
• Intel® Xeon® duplo socket  
Imagem por cortesia da Autodesk.



HP xw9400 Workstation  
• AMD Opteron™ duplo socket  
Imagem por cortesia da Landmark Graphics.

HP recomenda o Windows Vista® Business



HP xw6600 Workstation  
• Intel® Xeon® duplo socket  
Imagem por cortesia da SolidWorks



HP xw4600 Workstation  
• Intel® Core™2 socket único  
Imagem por cortesia da Autodesk.

Características/Desempenho crescentes

## INFORMACIÓN DE CONTACTO

AMERICA CENTRAL  
[www.hp.com/ac/workstation](http://www.hp.com/ac/workstation)

COLOMBIA  
[www.hp.com.co/workstation](http://www.hp.com.co/workstation)

PERU  
[www.hp.com.pe/workstation](http://www.hp.com.pe/workstation)

ARGENTINA  
[www.hp.com.ar/workstation](http://www.hp.com.ar/workstation)

ECUADOR  
[www.hp.com.ec/workstation](http://www.hp.com.ec/workstation)

VENEZUELA  
[www.hp.com/ve/workstation](http://www.hp.com/ve/workstation)

CHILE  
[www.hp.com/cl/workstation](http://www.hp.com/cl/workstation)

MEXICO  
[www.hp.com.mx/workstation](http://www.hp.com.mx/workstation)

© Copyright 2009 Hewlett-Packard Development Company, L.P. A informação contida neste documento está sujeita a alterações sem aviso prévio. As únicas garantias aplicáveis a serviços e produtos HP são as estabelecidas nas declarações de garantia específicas que acompanham os referidos produtos e serviços. Nada contido no presente documento pode ser entendido como constituindo garantia adicional. A HP não se responsabiliza por erros ou omissões de índole técnica ou editorial contidos no presente documento. AMD e AMD Opteron são marcas comerciais da Advanced Micro Devices, Inc. ENERGY STAR é uma marca registada devida pelo Governo dos EUA. Intel, Xeon e Core são marcas registadas da Intel Corporation ou suas subsidiárias nos Estados Unidos e em outros países. Microsoft e Windows são marcas registadas nos EUA pela Microsoft Corporation. Windows Vista é uma marca registada ou marca comercial da Microsoft Corporation nos Estados Unidos e/ou em outros países.

